

ÉPÍTÉSZETI MŰSZAKI LEÍRÁS

Készült: a Nagyalásony, Béke tér 5. (hrsz. 19.) szám alatti orvosi rendelő, védőnői tanácsadó, fogorvosi rendelő átalakítás és akadálymentesítés építés engedélyezési tervdokumentációjához

1.0. Előzmények

Nagyalásony Község Önkormányzata 2016. január hónapban a Nagyalásony, Béke tér 5. (hrsz.:19) szám alatt található építési telken a meglévő orvosi rendelő, védőnői tanácsadó és fogorvosi rendelő átalakítását és akadálymentesítését határozza el, amely beruházás megvalósítását pályázati forrás bevonásával kívánja megvalósítani.

Az önkormányzat a fentiek alapján a pályázati anyag elkészítéséhez szükségessé vált építész tervezési munka elkészítésére ezért 2016. január hónapban részemre megbízást adott.

1.1. Az ingatlan adatai

<u>Funkció</u>	: Orvosi rendelő, védőnői tanácsadó és fogorvosi rendelő
<u>Cím</u>	: Nagyalásony, Béke tér 5.
<u>Hrsz.</u>	: 19.
<u>Övezeti besorolás</u>	: Vt1
<u>Beépítés módja</u>	: Oldalhatáron álló
<u>Max. beépíthetőség</u>	: 35%
<u>Max. építménymagasság</u>	: 4,50m
<u>Min. zöldfelületi arány</u>	: 50%
<u>Max. szintterületi mutató</u>	: 0,7
<u>Beépítettség</u>	: 17,99%
<u>Zöldfelület arány</u>	: 62,67%
<u>Szintterület mutató</u>	: 0,17
<u>Építménymagasság</u>	: 4,12m (269,78/65,5)

2.1. Az orvosi rendelő, a védőnői tanácsadó és a fogorvosi rendelő leírása

Az épület leírása, ismertetés

A rendelő megközelítése a Béke tér felőli személy és gépjármű forgalmi kapukon keresztül történhet, díszburkolatú járda, parkoló és térkő felületeken keresztül. Az épület orvosi rendelő részének a főbejárata az akadálymentes rámpa (D-i homlokzat) és az elő lépcső (K-i homlokzat) használatával érhető el.

A fedett terasz lépcsőn felépve -a főbejáraton keresztül- a szélfogó helységébe érkezzünk, amelyből a központi betegváró területe érhető el.

A váróhelységhez a fogorvosi rendelő egység (előtér, röntgen,rendelő), személyzeti szociális blokk (előtér, öltöző, zuhanyzó-mosdó, wc.), egy közlekedőn keresztül a betegforgalmi vizes blokk (női wc., női mosdó, ffi. wc., ffi. mosdó), a mozgás korlátozott wc. helysége, az orvosi rendelő egység asszisztensi helysége és a védőnői tanácsadó váróhelysége kapcsolódik. Az asszisztensi helységből az orvosi rendelő területe érhető el. Az oldalrámpa felőli bejárati ajtón át a védőnői tanácsadó váróhelysége közelelhető meg. A váróhelységhez a tanácsadó vizsgálgó-konzultációs helysége, babakocsi tároló, takarító eszköz tároló kapcsolódik.

Az épület védőnői tanácsadó épületénél a NY-i oldal felőli homlokzaton található beton térkő burkolatú rámpán keresztül különállóan is megközelíthető a külső térből. A tanácsadó rámpa része felől még a külső bejárati kazánház és a hulladékátroló helység érhető el.

Az épület körül az H-1, E-1 tervlap szerinti díszburkolatú járda készült illetve az épület NY-i homlokzata felől 1 db akadálymentes parkoló épült.

Megjegyzés: Az orvosi rendelő és a védőnői tanácsadó rendelése időben elkülönítetten történik! A tanácsadás időben megelőzi a rendelési időt! A rendeléskor az akadálymentes wc. és a betegforgalmi szociális blokk együttes használata tervezett!

Szerkezeti ismertetés leírás

A épület földszintes kialakítású, magas tetős, hagyományos építésű, szabálytalan „T” alaprajzú, oldalhatáron álló épület.

Lábazati falszerkezete a bővítés helyén 30 cm vastag Leier beton pincefalazó blokkból falazott szerkezet 30x50 cm-es keresztmetszettel, külső oldalon klinker téglalapburkolattal, Styrofoam-IB A 10cm vtg. perem hőszigeteléssel. A régi épületrészekben a lábazat klinker téglaburkolatú beton szerkezet 30cm vtg.-gal.

Teherhordó falazatok az új részekben POROTHERM 30 típusú kézi falazó blokkok 12cm vtg. LB-KNAUF Thermosystem hőszigetelő rendszerrel a külső homlokzatokon. A régi épületrészek esetén a külső és középfőfalak B-30-as blokk téglafalazatok a külső oldalon 12cm Austrotherm GRAFIT hőszigeteléssel.

A négyszög keresztmetszetű 30cm széles pillérek monolit C20/25-XC1-16-F3 min. szétgözetek 4x12mm B.60.50. betonacél vasalással készítve.

A meglévő földémszerkezet M jelű vb. gerendás födém, 1,0m keresztirányú kiosztással.

Az épület bővítés esetén Porotherm vb. gerendás vázkerámia födémrendszer illetve a szélfogó esetén fafödém 1,8m feszítávvál, 15x15cm keresztmetszetű fenyő gerendákkal.

A régi földem vastagsága 49cm, a béléstestek felett 15cm vtg. hőszigeteléssel, 5cm vtg. C20/25-XC1-16-F3 min. beton aljzat alkalmazással.

A Porotherm földem 23cm vtg. 6cm fel betonnal, 21 cm vtg. hőszigeteléssel, 5cm vtg. C20/25-XC1-16-F3 min. beton aljzattal.

Az új tetőszerkezet nyeregvetés kialakítású, két állószeles fedélszék, fogópáros, mellfás kialakítással a főépületrészen illetve fél nyeregvetés fedélszék a szélfogó épületrészen.

A régi tetőszerkezet a meglévő épület részen teljes mértékben elbontásra kerül.

Az előtét szerkezetek (orvosi rendelő rész, védőnői tanácsadó rész rámpák) fél nyeregvetés kialakításúak, 8/12cm szarufa gerendákkal, 85cm keresztirányú kiozttással, 12/12cm faoszlop alátámasztással.

A bővítés alapozása sík alap C12/15-X0(H)-32-F3 minőségű betonból, keresztmetszete 50 x 100 cm felső harmadában 4x12 mm B.60.40. betonacél vasalással C20/25-XC1-32-F3 minőségű betonnal készítve.

A régi épületrészekon beton sávalap 2.5% terméskő bedolgozással

Az új áthidalások POROTHERM típusú előre gyártott áthidalók 1,00m; 1,25m, 1,75m, 2,75m mérettel, illetve I280 mh. acél gerendák kibetonozva a váróterem szabad nyílása esetén illetve a régi részekon „A” és „AD” jelű vasbeton áthidalások.

Az elő lépcső monolit vb. szerkezet C25/30-XC1-16-F3 min. betonból, B.60.50. beton acél háló vasalással.

2.2. Orvosi rendelő, védőnői tanácsadó és fogorvosi rendelő jellemző adatai:

Terepszint :	- 0,45;
Járdaszint:	- 0,40, -0,42
Földszinti padlósfk:	± 0,00
Padlástéri földémsfk:	+ 3,36
Párkánymagasság:	+ 3,23, + 3,21, +2,73
Gerincmagasság:	+ 7,40

Helységek:

<u>Földszint:</u>			
Rámpa	42,14 m ²	Lépcső	5,59 m ²
Szélfogó	4,32 m ²	Városhelység	33,86 m ²
Fogorvosi rendelő	27,30 m ²	Előtér	3,39 m ²
Röntgen	4,11 m ²	Adminisztráció	15,87 m ²
Orvosi rendelő	25,40 m ²	Szem.előtér	1,96 m ²
Szem. zuh.	1,95 m ²	Szem.ölt.	5,28 m ²
Szem. wc.	1,56 m ²	Mozg.korl.wc.	4,71 m ²
Közlekedő	3,10 m ²	Női mosdó	2,16 m ²
Női wc.	1,56 m ²	Ffi. mosdó	1,65 m ²
Ffi.wc.	1,15m ²	Szennyes tároló	1,00 m ²
Babakocsi tároló.	4,88 m ²	Tak.eszk.tár.	1,45 m ²
Hulladék tároló	2,51 m ²	Kazánház	6,46 m ²

Összesen nettó alapterület (épület+rámpa-lépcső): 192,64 + 47,73m²

3.1. Energiatahatékonysági beruházások

3.1.1. Nyílászárók

Az épület meglévő régi nyílászárói korszerű U=1.1W/m²K értékű hőszigetelt üvegezésű műanyag nyílászáró szerkezetekre kerülnek beépítésre a külső homlokzat esetén, illetve az új épületrész bővítése esetén is hőszigetelt műanyag nyílászárók kerülnek beépítésre.

3.1.2. Hőszigetelések

A padlástéri földem esetén 25cm vastag Floormate 200-A lépésálló hőszigetelés illetve a földszinten a padlószervezetben 8cm vtg. Austrotherm AT-N100 lépésálló hőszigetelés, 10 cm vastag Floormate 200-A perem hőszigeteléssel alkalmazva a padlószervezetek esetén, 5cm vastag Austrotherm EXPERT hőszigetelés a koszori szerkezeteknél, a homlokzaton az új részekon 12,0 cm vtg. Ib-Knauf Thermosystem és a régi épületrészekon 12cm vtg. Austrotherm GRAFIT hőszigetelő rendszer. A lábazati falrészekon esetén 10cm vtg. Styrofoam-IB A hőszigetelés.

3.1.3. Épületgépészet

3.1.3.1. Vízellátás

A meleg víz termelést a kombi kondenzációs gázkazán mellett HAJDÚ STC-200GA sík kollektoros szolár rendszer biztosítja 200l nagyságú meleg víz termelő teljesítménnyel.

3.1.3.2. Fűtés, melegvíz ellátás

A radiátoros rendszerű fűtés megvalósítását a külön bejárattú kazánházban található 1db VISSMANN Vitodens 100-W típusú kondenzációs gázkazán (35KW névl. teljesítményű) biztosítja. A bővített rendelő hő szükséglet normatív igénye: $(192,64\text{m}^2 \times 2,87\text{m}) \times 50\text{W/m}^3 = 27,75 \text{ KW}$

A meglévő gázkazán a fűtési igények a kielégítésére megfelelőek, illetve a melegvíz ellátást is biztosítják.

3.1.4. Villamosság

3.1.4. Villamos hálózat

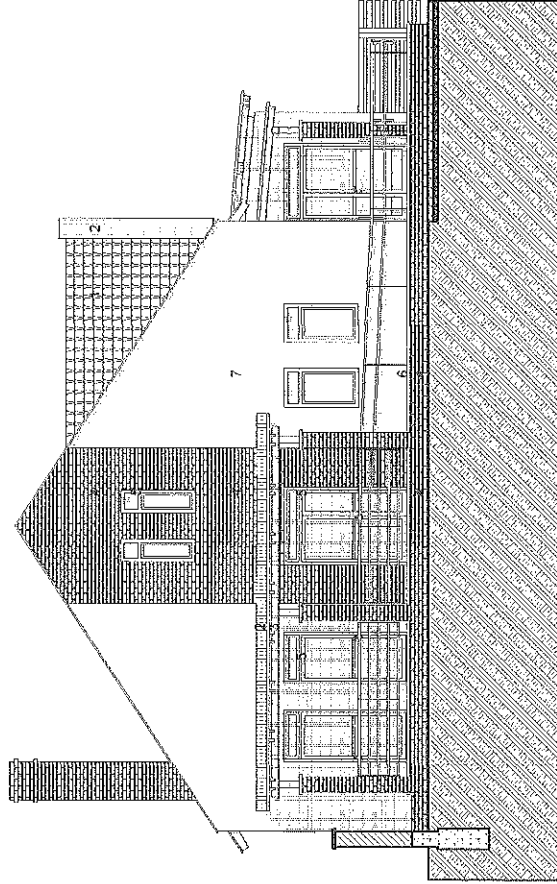
A villamos hálózat kiépítése során a lámpatestek kiválasztása során az alacsony energia felhasználású AAA, A+ termékek kerülnek beépítésre, energiatakarékos égők egyidejű beszerelésével.

P á p a, 2016. január 27.

.....
tervező

$\nabla_{\text{sz}} +7.64^{\circ}$
 $\nabla_{\text{sz}} +5.58$
 $\nabla_{\text{sz}} +4.13$
 $\nabla_{\text{sz}} +3.70^{\circ}$
 $\nabla_{\text{sz}} +3.21^{\circ}$
 $\nabla_{\text{sz}} +2.40$
 $\nabla_{\text{sz}} +1.45$
 $\nabla_{\text{sz}} +0.40$

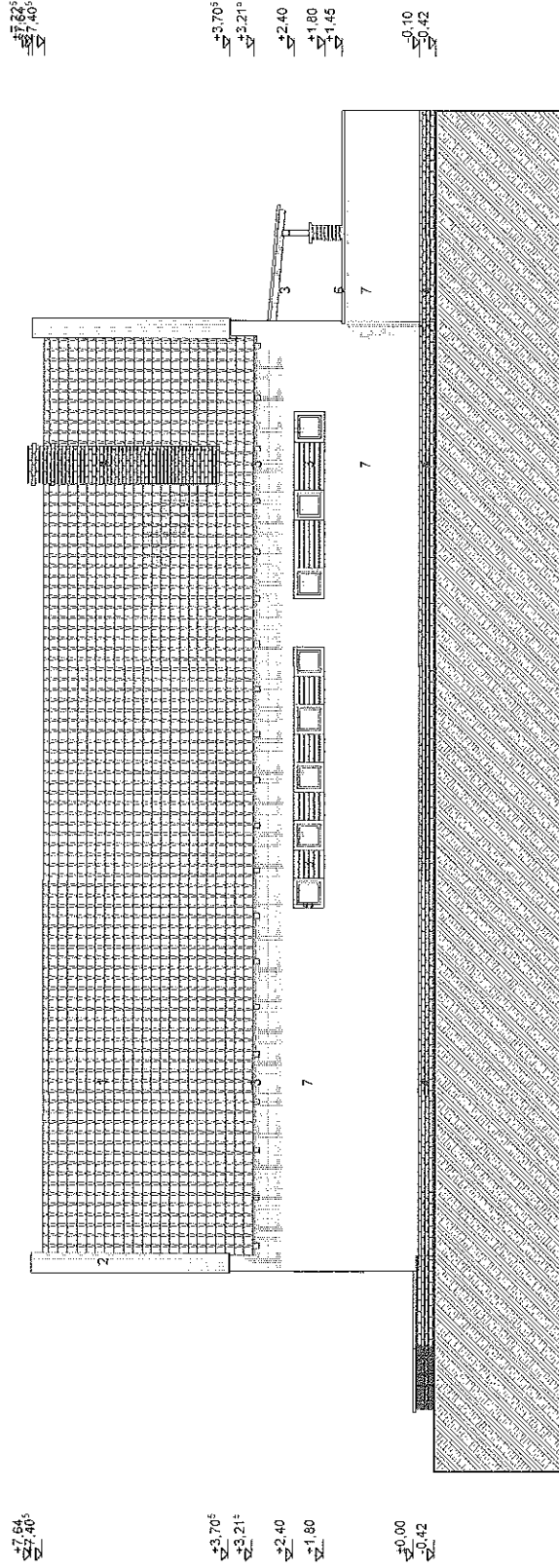
$\nabla_{\text{sz}} +7.64^{\circ}$
 $\nabla_{\text{sz}} +6.64^{\circ}$
 $\nabla_{\text{sz}} +5.58$
 $\nabla_{\text{sz}} +4.13$
 $\nabla_{\text{sz}} +3.98^{\circ}$
 $\nabla_{\text{sz}} +3.23^{\circ}$
 $\nabla_{\text{sz}} +2.73^{\circ}$
 $\nabla_{\text{sz}} +2.40$
 $\nabla_{\text{sz}} +2.10$
 $\nabla_{\text{sz}} +0.95$
 $\nabla_{\text{sz}} -0.10$
 $\nabla_{\text{sz}} -0.40$



Homlokzati anyagok megnevezései

- 1 tondach égetett tötöserép, fekete színű
- 2 rhézink lemez fedés
- 3 páncelt faszterkezet, mahagóni színű
- 4 klinker burkoló tegla, világos barna színű
- 5 műanyag nyílászáró, mahagóni színű
- 6 csiszolt kőlap burkolat, tölt fehér
- 7 homlokzati vakolat, fehér színű
- 8 mázalt acélszerkezet, grafitmiala színű

Tervező: Csizmadia László, Pápa, Negyedik u. 62/b		Tervezői levetegyzék szám: E 19 - 0236
Építész: Nagyalásny Község Önkormányzata, Nagyalásny, Kossuth L. u. 29.		
Működő megnevezés: Nagyalásny, Béske tér 5. (nr.sz.:19) orvosi rendelő, védőnői tanácsadó és fogorvosi rendelő átalakítás és akadálymentesítés engedélyvezései terve		Tervezői levetegyzék szám: 16-01/2
Tervező megnevezése: Ny - i homlokzat		Rajpszám: 0,25 m2 2016.01.22.
Építész: Csizmadia László	Stílus: Gocsera István	Szerkesztő: Rajzoló: E-7



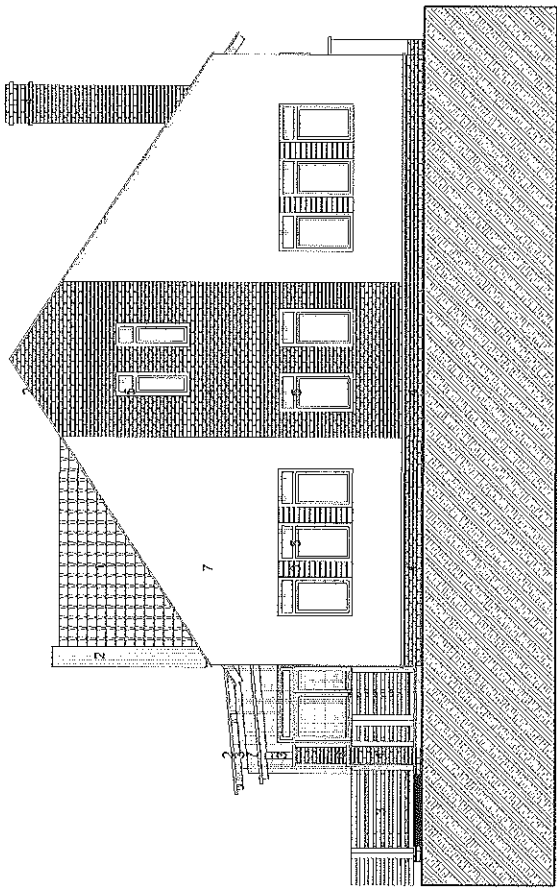
Homlokzati anyagok megnevezései

- 1 tondex, égelett tekcserép, ískete színű
- 2 rfezhit, lemez fedés
- 3 páncolt fászerkezet, mahagoni színű
- 4 klinker burkoló téglák, világos barna színű
- 5 műanyag nyílászárók, mahagoni színű
- 6 csiszolt kőlap burkolat, tórt fehér
- 7 homlokzati vakolat, fehér színű
- 8 mazolt acélszerkezet, graffimetal színű

Tervező: Csizmadia László, Pápa, Negyedik u. 62/b	Tervezői nevilegzetek szám: E 19 - 0236
Építető: Nagyalásny Község Önkormányzata, Nagyalásny, Kossuth L. u. 29.	
Munka megnevezése: Nagyalásny, Béke tér 5. (hrsz. 19) orvosi rendelő, védőnői tanácsadó és fogorvosi rendelő átalakítás és akadálymentesítés engedélyezési terve	Tervfajla: eng.terv Lépték: m 1:100
Tervrajz megnevezése: É - I homlokzat	Rajzterület: 0,125 m ² Kelt: 2016.01.24.
Építész: Csizmadia László	Szerkesztő: Gesztori István
Stábilis: Gesztori István	Gepezészt: Gesztori István
	Rajzszám: E-8
	Rajzoló: Gesztori István

∇ +7,64^o
 ∇ +6,74^o
 ∇ +5,58
 ∇ +4,13
 ∇ +3,96^o
 ∇ +3,23^o
 ∇ +2,73^o
 ∇ +2,40
 ∇ +2,10
 ∇ +1,65
 ∇ +0,95
 ∇ +0,42

∇ +7,64^o
 ∇ +5,58
 ∇ +4,13
 ∇ +3,70^o
 ∇ +3,21^o
 ∇ +2,40
 ∇ +1,45
 ∇ +0,95
 ∇ +0,00
 ∇ -0,41^o



Homlokzati anyagok megnevezései

- 1 tondach égetett tefocserép, fekete színű
- 2 rfelezink lemez fedés
- 3 pácolt faszekerkez, mahagóni színű
- 4 klinker burkoló téglá, világos barna színű
- 5 műanyag nyílászáró, mahagóni színű
- 6 csiszolt kőlap burkolat, tört fehér
- 7 homlokzati vakolat, fehér színű
- 8 mazolt acélsekerkez, grafitméiai színű

Tervező: Csizmadia László , Pépa , Negyedik u. 62/b	Tervezői levijegyzéki szám: E 19 - 0236
Építető: Nagyalásny Község Onkormányzata, Nagyalásny, Kossuth L. u. 29.	
Munka megnevezése: Nagyalásny, Béke tér 5. (hrsz.:19) orvosi rendelő, védőnői tanácsadó és fogorvosi rendelő átalakítás és akadálymentesítés engedélyezési terve	Tervfájl: eng.terv Tervezési szám: 16-012
Tervrajz megnevezése: K - I homlokzat	Lépték: m 1:100 Rajzterület: 0,125 m ² Kétf. 2016.01.25. Szerkesztő: E-6
Építész: Csizmadia László	Stajler: Gosztola István
	Gépész: Rajzoló:

+7.726
+7.406
+6.776

+5.33

+4.13

+3.45
+3.21
+3.00
+2.73
+2.40
+2.10

+0.65

+0.00
-0.42

+7.64
+7.40
+6.776

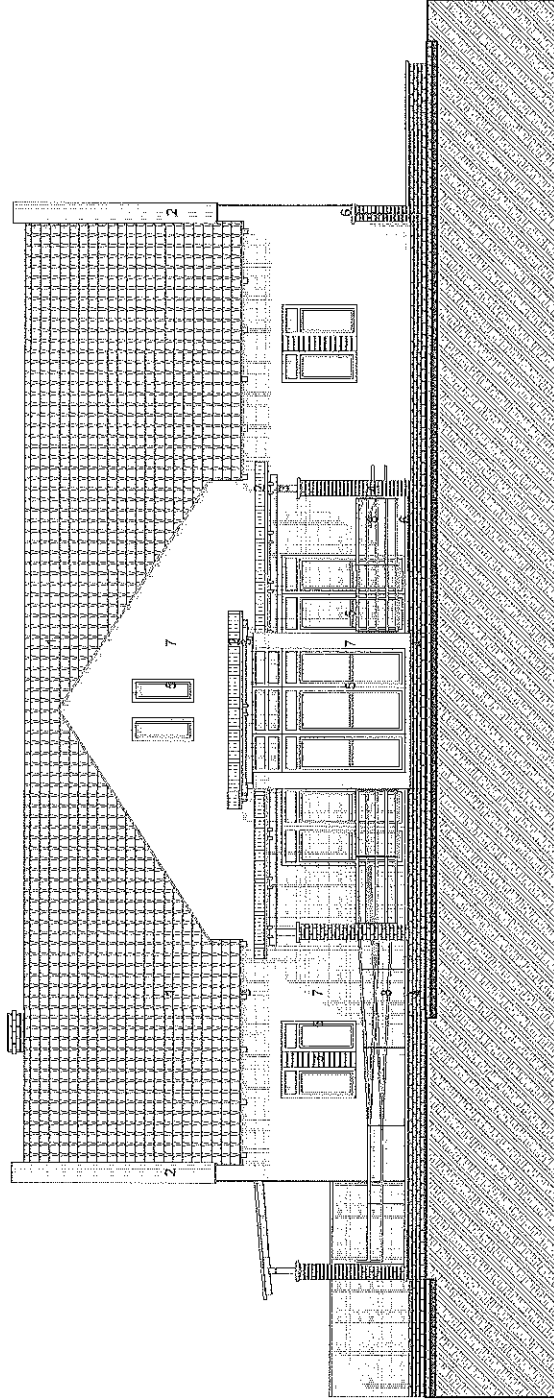
+5.33

+4.13

+3.70
+3.45
+3.21
+2.93
+2.40
+2.10

+0.65

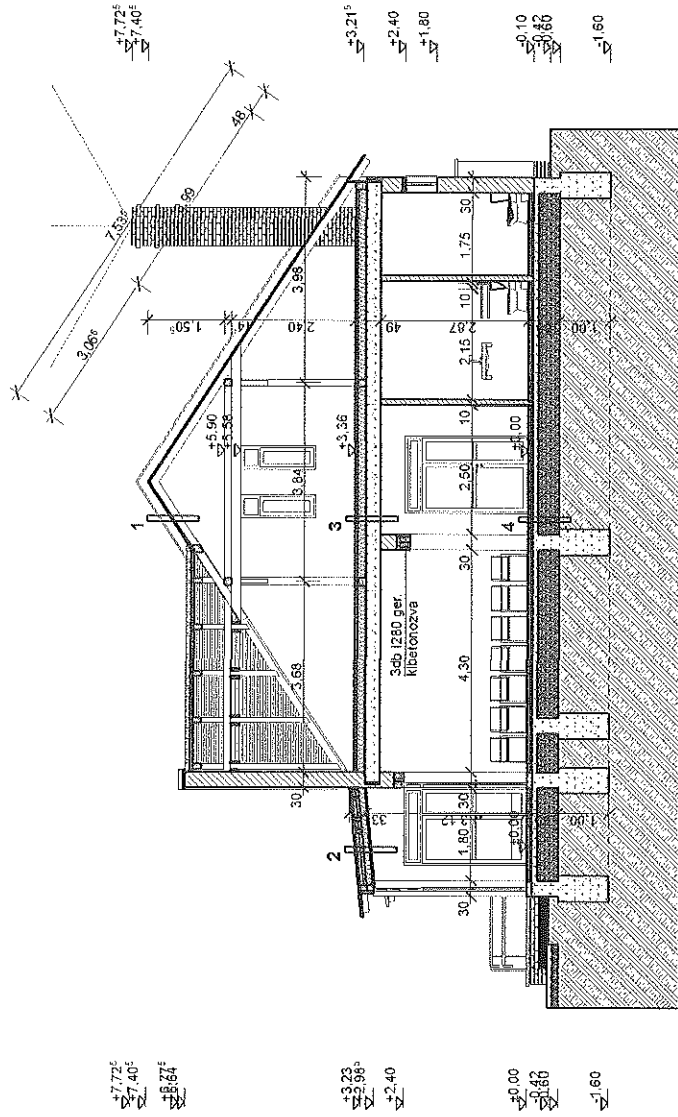
+0.00
-0.42



Homlokzati anyagok megnevezései

- 1 londaht egyetett tetoszerép, fekete színű
- 2 rfaizink lemez fedés
- 3 páccolt faszerkezet, mahagóni színű
- 4 klinker burkoló téglák, világos barna színű
- 5 műanyag nyílászáró, mahagóni színű
- 6 csiszolt kőlap burkolat, tórt fehér
- 7 homlokzati vakolat, fehér színű
- 8 mázolt acél szerkezet, grafitmetál színű

Tervező: Csizmadia László, Pápa, Negyedik u. 62/b	Tervezői revíziókat szám: E 19 - 0236
Építkező: Nagyválosony Község Onkormányzata, Nagyválosony, Kossuth L. u. 29.	
Működő megnevezés: Nagyválosony, Békés tér 5. (hrsz.:19) orvosi rendelő, védőnői tanácsadó és fogorvosi rendelő átalakítás és akadálymentesítés engedélyezési terve	Tervfajta: eng.terv Tervezési szám: 16-01/2 Lépték: m 1:100
Tervrajz megnevezése: D - I Homlokzat	Rajzjellet: D.1.16.mz Kelt: 2016.01.22. Rajzszám: E-5
Építkező: Csizmadia László	Szállás: Gesztela Irtván
	Gépkészlet: Rajzoló: Szerkesztő:



$\pm 7.72^{\circ}$
 $\pm 7.40^{\circ}$
 $\pm 6.24^{\circ}$

± 3.23
 ± 3.68
 ± 2.40

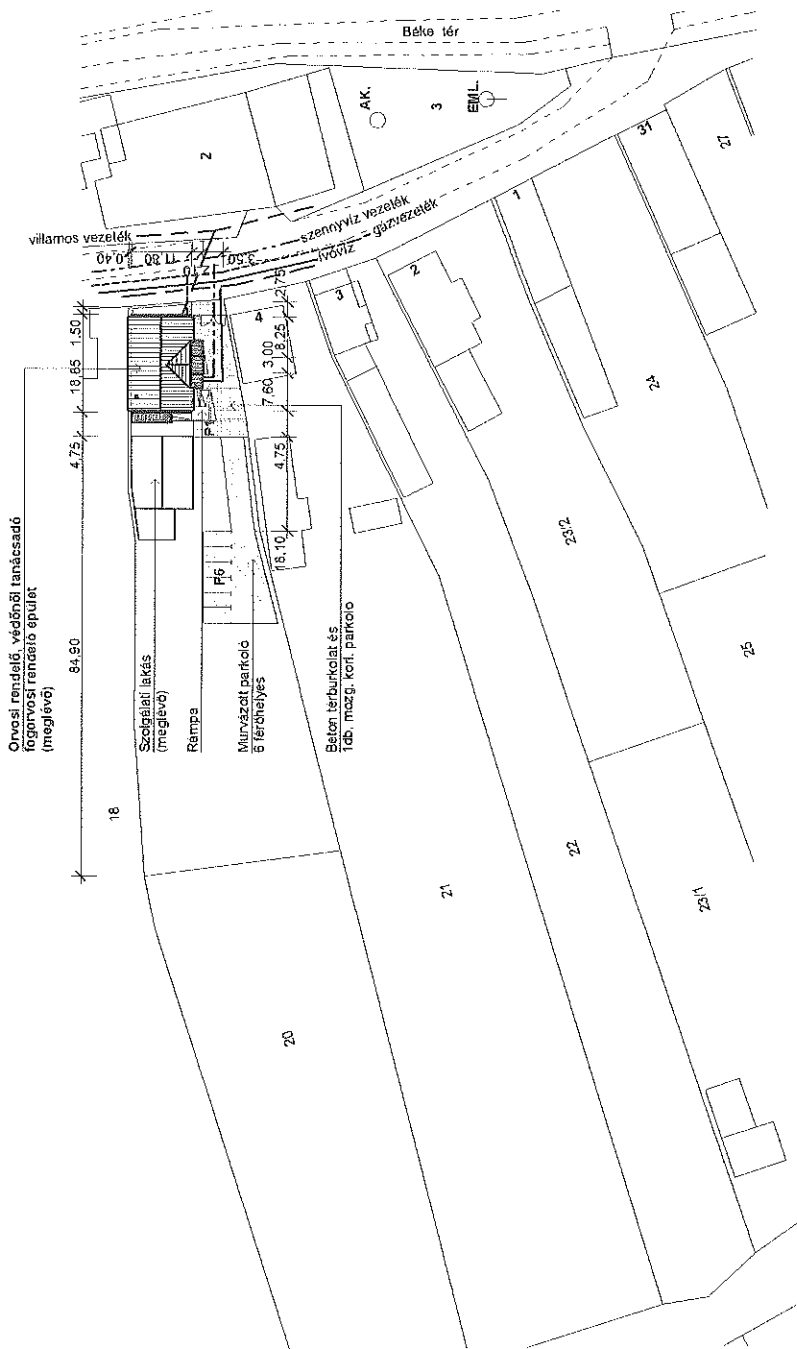
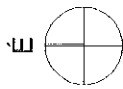
± 0.00
 ± 0.42
 ± 1.60

50 | 1.60 | 50 | 55 | 50 | 3.05 | 50 | 6.40 | 50

Rétegmegnevezések

1	fordított épített cserép felvezetés ellenőrzés biztonsági vízszigetelés szarufa 15/70	1.0 cm 3.0 cm 15.0 cm	2	VW ZINC lemezfedés alatt: emez deszkázat szarufa 12/8 légrés hőszigetelés paratékázó fólia lekváz 5/5 gipszkarton burkolat	0.1 cm 0.5 cm 3.0 cm 12.0 cm 12.0 cm 6.0 cm 12.0 cm 5.0 cm 1.0 cm	3	ajlizarbeton technológiai szigetelés hőszigetelés "M" jelű gerendés tödém vakolat	5.0 cm 15.0 cm 29.0 cm 1.0 cm	4	mázas kerámia+regasztó ajlizarbeton technológiai szigetelés hő-hangszigetelés peremszigetelés falajlédvesség elleni szig. védőbeton feltöltés termelt talaj	1.0 cm 5.0 cm 5.0 cm 8.0 cm 0.5 cm 8.5 cm 40.0 cm
---	---	-----------------------------	---	--	---	---	---	--	---	---	---

Tervező:	Csizmadia László, Pápa, Negyedik u. 62/b	Tervezői neveljesdi szám:	E 19 - 0236
Építész:	Csizmadia László	Szállító:	Gosztola István
Építész:	Csizmadia László	Gépláza:	Gosztola István
Munka megnevezése:	Nagyalásny Község Önkormányzata, Nagyalásny, Kossuth L. u. 29. Nagyalásny, Béke tér 5. (hrsz.:19) orvosi rendelő, védőnői tanácsadó és fogorvosi rendelő átalakítás és akadálymentesítés engedélyezési terve	Tervállás:	eng.terv
Tervrajz megnevezése:	A - A metszet	Lépték:	m 1:100
		Rajzterület:	0.125 m ²
		Kelt:	2016.01.23.
		Rajzszám:	E-3
		Rajzoló:	



Tervező:	Tervezői neveléyzési szám:
Csizmacia László, Pápa, Negyedik u. 62/b	E 19 - 0236
Építető:	
Nagyalásony Község Önkormányzata, Nagyalásony, Kossuth L. u. 29.	
Munka megnevezés:	Tervfajta:
Nagyalásony, Béke tér 5. (hrsz.:19) orvosi rendelő, védőnői tanácsadó és fogorvosi rendelő átalakítás és akadálymentesítés engedélyezési terve	eng.terv
	Lépték:
	m 1:1000
Tervrajz megnevezése:	Rajzterület:
Helyszínrajz	0,135 m ²
	Kelt:
	2016.01.25.
Építész:	Szerkesztő:
Csizmacia László	
Stábilis:	Gépész:
Gosztola István	
Rajzoló:	
	H-1

- Telek hrsz. : 19
- Telek tulajdonos : Nagyalásony Község Önkormányzata, Nagyalásony
 Dabrony Község Önkormányzata, Dabrony
 Kisszőlős Község Önkormányzata, Kisszőlős
 Vid Község Önkormányzata, Vid
 Somlóveese Község Önkormányzata, Somlóveese
- Terpszint : -0,42m
- Parkánymagasság : +3,23m, +3,21m, +2,73m
- Germánmagasság : +7,40m, +6,64m
- Nettó alapterület : 183,33 + 24,42m² = 217,75m²
- Bruttó alapterület : 228,73+13,24+5,59+5,59 = 253,15m²
- Funkció : Orvosi rendelő, Védőnői tanácsadó, Fogorvosi rendelő

