

# **Orvosi rendelő átalakítás kiviteli terve**

Nagyalásony, Béke tér 5. hrsz:19

NYÍLÁSZÁRÓ KONSZIGNÁCIÓ

	<b>Orvosi rendelő átalakítás kiviteli terve</b>	
	Helyszín: Nagyalásny, Béke tér 5. hrsz:19	
	Megbízó: Nagyalásny Község Önkormányzata Nagyalásny, Kossuth L. u. 29.	
	Tervező: Strommer Csaba 8591 Pápa, Akácfa u. 11.	

KÜLSŐ NYÍLÁSZÁRÓK KONSZIGNÁCIÓJA

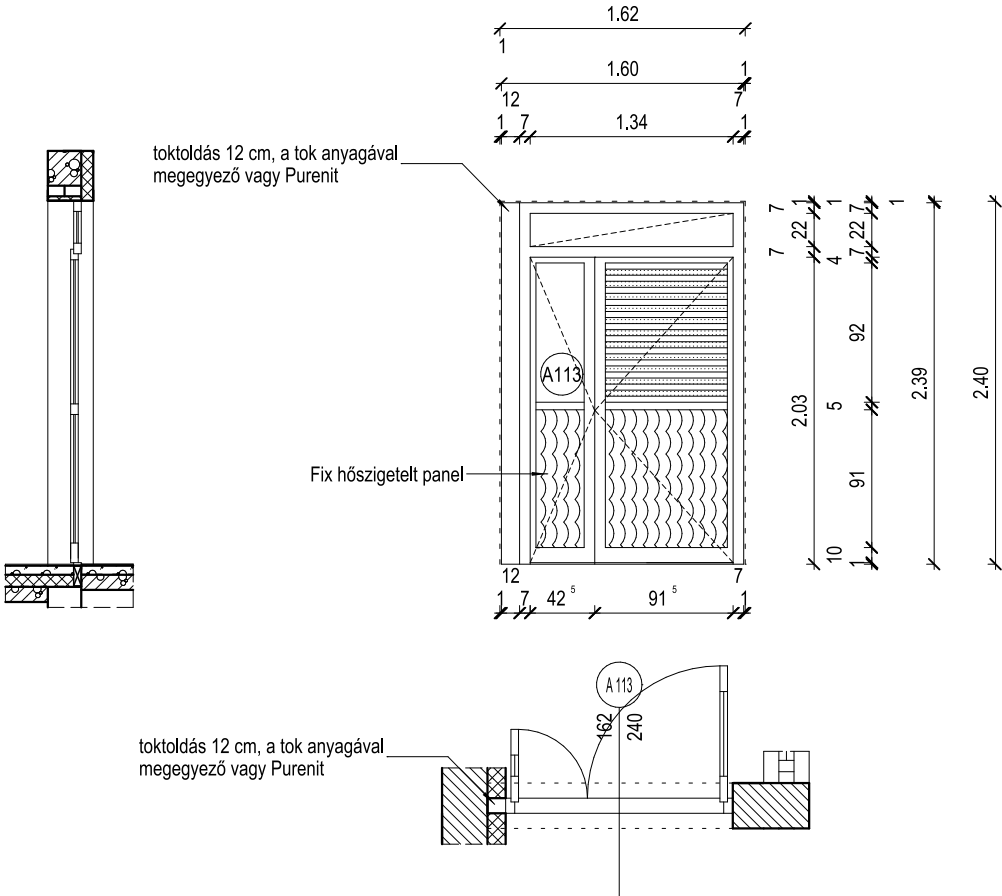
A 113 - 120

	<b>Orvosi rendelő átalakítás kiviteli terve</b>		<b>KÜLSŐ NYÍLÁSZÁRÓK</b>
	Nagyalásony, Béke tér 5. hrsz:19		<b>KONSZIGNÁCIÓS JEL</b> <b>A 113</b>

A nyílászáró konszignációban szereplő méretek cm-ben értendők.  
Gyártás előtt a kivitelezőnek fel kell mérni a megvalósult nyílásokat!

1	megnevezés	kétfelé nyíló félig üvegezett bejárati ajtó, fix felülvilágítóval
2	névleges / tokkülső méret	162/240 / 160/239 toktoldással együtt
3	darabszám	1 db BEFELE nyíló, főszárny balos
4	működési mód	kétfelé nyíló, váltószárnyas
5	falazat anyaga, vastagsága	Leiertherm és B 30-as falazóblokk
6	tok profil	min. 5 légkamrás műanyag profil
7	tok és szárny felületképzése	kölső oldalon mahagóni színű műanyag fólia, belső oldalon fehér
8	üvegezés	hőszigetelő üvegezés (Uablak=min.1,6 W/m2K) 4-16-4, főszárnyon láthatósági fólia csikozás
9	ajtólap/szárny szerkezet	min. 5 légkamrás műanyag profil
10	pánt	3 irányban állítható, erőteljes pántolás (Roto vagy azonos minőség)
11	zárszerkezet	5 ponton záródó biztonsági zár, hengerzár betéttel
12	kilincs	szálcsiszolt ezüst színű kilincs
13	küszöb/párkányok	hőhidmegszakított alumínium küszöb, magassága padlószíntől max. 2 cm!
14	redőny	nincs
15	megjegyzés	- nézet ábrázolás külső oldalról történt - a profil méret a gyártmány függvényében változhat - A FŐSZÁRNY TISZTA BELMÉRETE MIN. 90 CM KELL HOGY LEGYEN !

alaprajz, metszet, nézet M 1:50

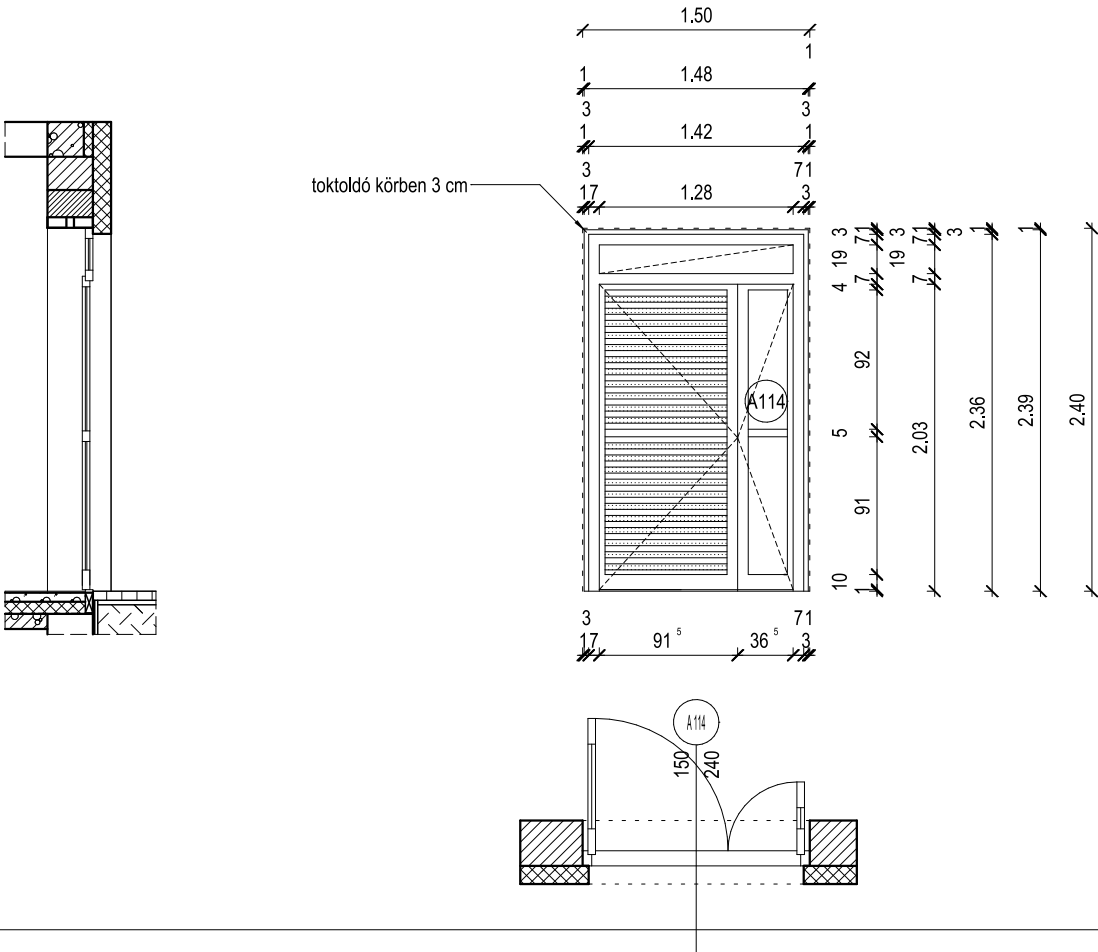


	<b>Orvosi rendelő átalakítás kiviteli terve</b>		<b>KÜLSŐ NYÍLÁSZÁRÓK</b>
	Nagyalásony, Béke tér 5. hrsz:19		<b>KONSZIGNÁCIÓS JEL</b> <b>A 114</b>

A nyílászáró konszignációban szereplő méretek cm-ben értendők.  
Gyártás előtt a kivitelezőnek fel kell mérni a megvalósult nyílásokat!

1	megnevezés	kétfelé nyíló félig üvegezett bejárati ajtó, fix felülvilágítóval
2	névleges / tokkülső méret	150/240 / 148/239 toktoldással együtt
3	darabszám	1 db BEFELE nyíló, főszárny jobbos
4	működési mód	kétfelé nyíló, váltószárnyas
5	falazat anyaga, vastagsága	Leiertherm 30-as falazóblokk + 12 cm EPS hőszigetelés
6	tok profil	min. 5 légkamrás műanyag profil
7	tok és szárny felületképzése	kölső oldalon mahagóni színű műanyag fólia, belső oldalon fehér
8	üvegezés	hőszigetelő üvegezés (Uablak=min.1,15 W/m2K) 4-16-4-16-4, főszárnyon láthatósági fólia csíkozás
9	ajtólap/szárny szerkezet	min. 5 légkamrás műanyag profil
10	pánt	3 irányban állítható, erőteljes pántolás (Roto vagy azonos minőség)
11	zárszerkezet	5 ponton záródó biztonsági zár, hengerzár betéttel
12	kilincs	szálcsiszolt ezüst színű kilincs
13	küszöb/párkányok	hőhíd megszakított alumínium küszöb, magassága padlószinttől max. 2 cm!
14	redőny	nincs
15	megjegyzés	- nézet ábrázolás külső oldalról történt - a profil méret a gyártmány függvényében változhat - A FŐSZÁRNY TISZTA BELMÉRETE MIN. 90 CM KELL HOGY LEGYEN !

alaprajz, metszet, nézet M 1:50

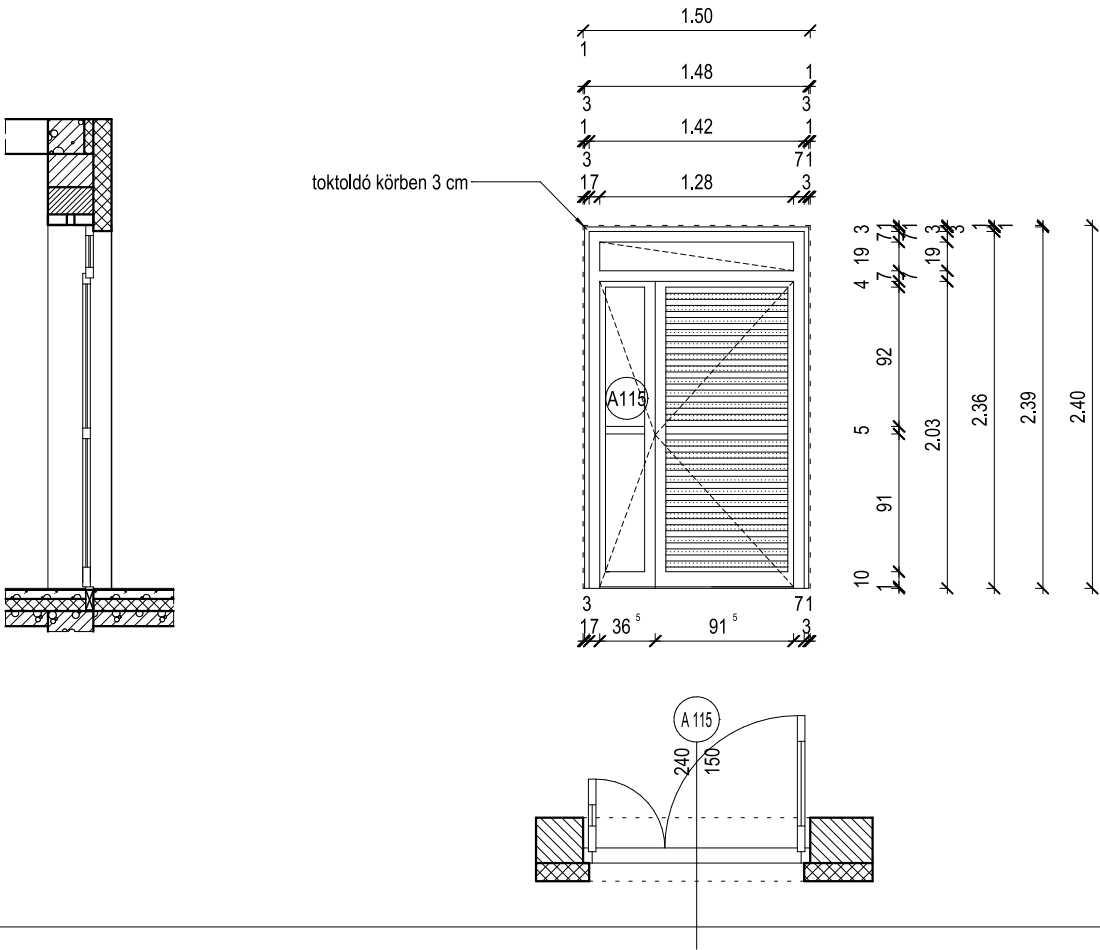


	Orvosi rendelő átalakítás kiviteli terve	KÜLSŐ NYÍLÁSZÁRÓK
	Nagyalásony, Béke tér 5. hrsz:19	KONSZIGNÁCIÓS JEL
		<b>A 115</b>

A nyílászáró konzignációban szereplő méretek cm-ben értendők.  
Gyártás előtt a kvitelezőnek fel kell mérni a megvalósult nyílásokat!

1	megnevezés	kétfelé nyíló félig üvegezett bejárati ajtó, fix felülvilágítóval
2	névleges / tokkülső méret	150/240 / 148/239 toktoldással együtt
3	darabszám	1 db BEFELE nyíló, főszárny balos
4	működési mód	kétfelé nyíló, váltószárnyas
5	falazat anyaga, vastagsága	Leiertherm 30-as falazóblokk + 12 cm EPS hőszigetelés
6	tok profil	min. 5 légkamrás műanyag profil
7	tok és szárny felületképzése	kívül-belül anyagában fehér
8	üvegezés	hőszigetelő üvegezés (Uablak=min.1,15 W/m2K) 4-16-4-16-4, főszárnyon láthatósági fólia csíkozás
9	ajtólap/szárny szerkezet	min. 5 légkamrás műanyag profil
10	pánt	3 irányban állítható, erőteljes pántolás (Roto vagy azonos minőség)
11	zárszerkezet	5 ponton záródó biztonsági zár, hengerzár betéttel
12	kilincs	szálcsiszolt ezüst színű kilincs
13	küszöb/párkányok	hőhídmeгszakított alumínium küszöb, magassága padlószíntől max. 2 cm!
14	redőny	nincs
15	megjegyzés	- nézet ábrázolás külső oldalról történt - a profil méret a gyártmány függvényében változhat - A FŐSZÁRNY TISZTA BELMÉRETE MIN. 90 CM KELL HOGY LEGYEN !

alaprajz, metszet, nézet M 1:50

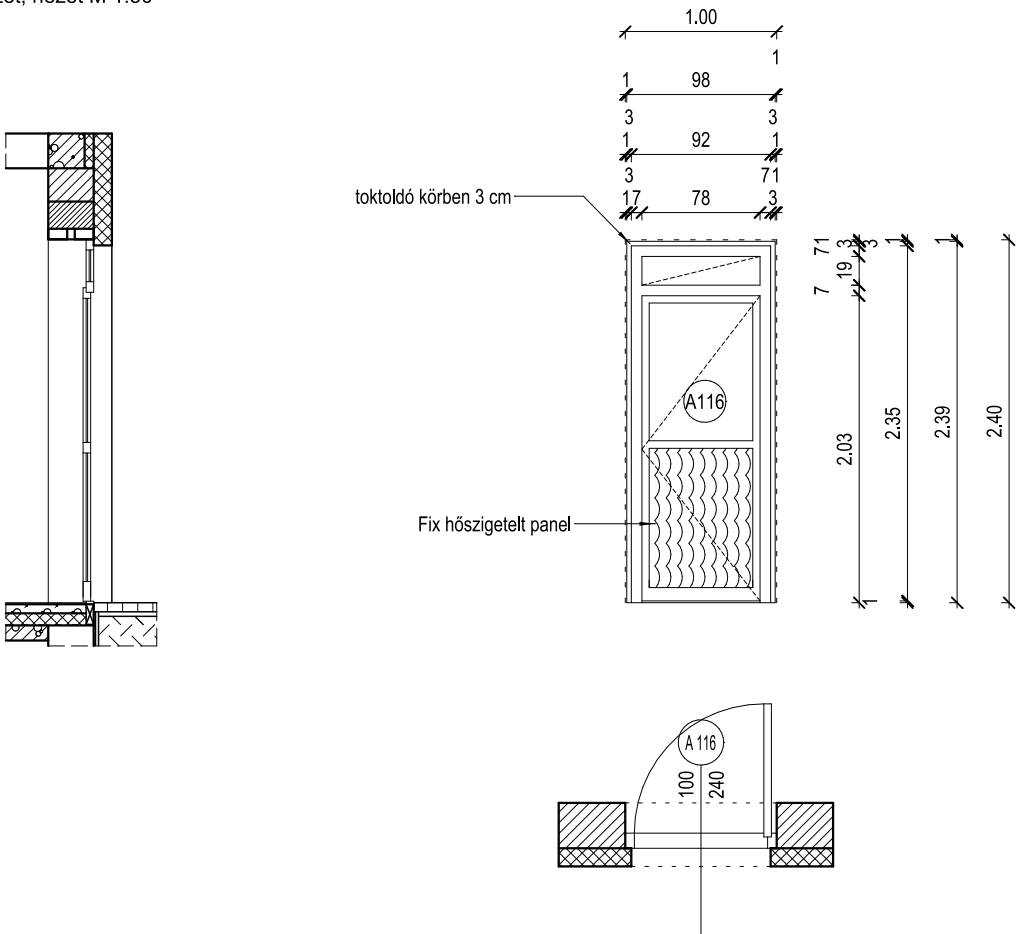


	Orvosi rendelő átalakítás kiviteli terve	KÜLSŐ NYÍLÁSZÁRÓK
	Nagyalásony, Béke tér 5. hrsz:19	KONSZIGNÁCIÓS JEL <b>A 116</b>

A nyílászáró konszignációban szereplő méretek cm-ben értendők.  
Gyártás előtt a kivitelezőnek fel kell mérni a megvalósult nyílásokat!

1	megnevezés	kétfelé nyíló félig üvegezett bejárati ajtó, fix felülvilágítóval
2	névleges / tokkülső méret	100/240 / 98/239 toktoldással együtt
3	darabszám	1 db BEFELE nyíló, balos
4	működési mód	nyíló
5	falazat anyaga, vastagsága	Leiertherm 30-as falazóblokk + 12 cm EPS hőszigetelés
6	tok profil	min. 5 légkamrás műanyag profil
7	tok és szárny felületképzése	kölső oldalon mahagóni színű műanyag fólia, belső oldalon fehér
8	üvegezés	hőszigetelő üvegezés (Uablak=min.1,15 W/m2K) 4-16-4-16-4, főszárnyon láthatósági fólia csíkozás
9	ajtólap/szárny szerkezet	min. 5 légkamrás műanyag profil
10	pánt	3 irányban állítható, erőteljes pántolás (Roto vagy azonos minőség)
11	zárszerkezet	5 ponton záródó biztonsági zár, hengerzár betéttel
12	kilincs	szálcsiszolt ezüst színű kilincs
13	küszöb/párkányok	hőhíd megszakított alumínium küszöb, magassága padlószinttől max. 2 cm!
14	redőny	nincs
15	megjegyzés	- nézet ábrázolás külső oldalról történt - a profil méret a gyártmány függvényében változhat

alaprajz, metszet, nézet M 1:50

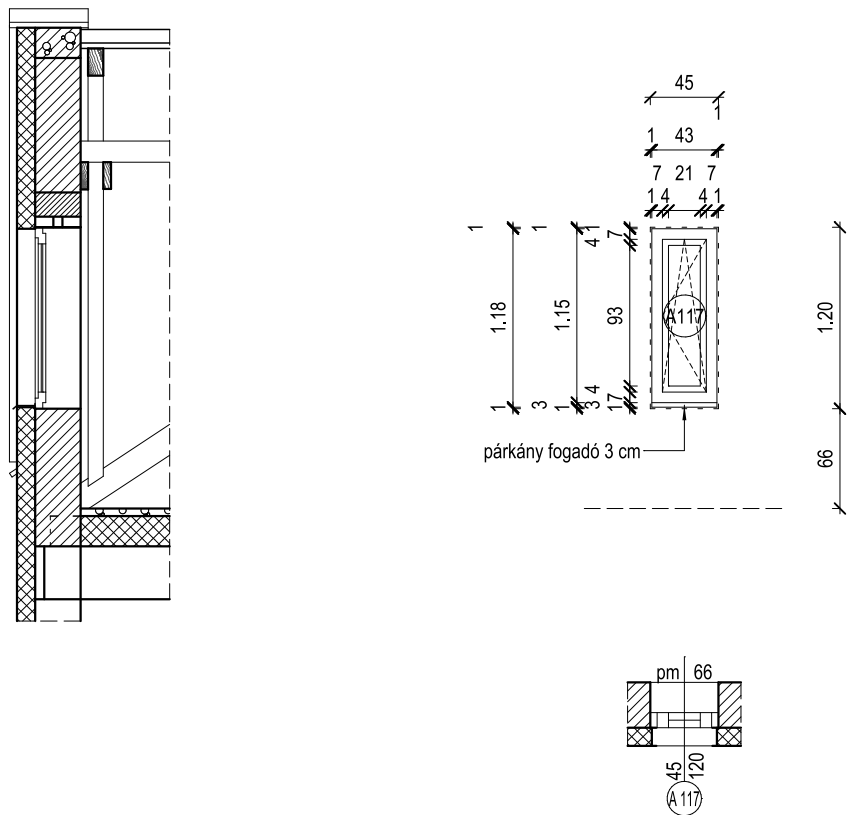


	Orvosi rendelő átalakítás kiviteli terve		KÜLSŐ NYÍLÁSZÁRÓK
	Nagyalásony, Béke tér 5. hrsz:19		KONSIGNÁCIÓS JEL <b>A 117</b>

A nyílászáró konszignációban szereplő méretek cm-ben értendők.  
Gyártás előtt a kivitelezőnek fel kell mérni a megvalósult nyílásokat!

1	megnevezés	bukó-nyíló ablak (padlástéri)
2	névleges / tokkülső méret	45/120 / 43/118 párkány fogadóval együtt
3	darabszám	1 db balos
4	működési mód	bukó-nyíló
5	falazat anyaga, vastagsága	Leiertherm 30-as falazóblokk + 12 cm EPS hőszigetelés
6	tok profil	min. 5 légkamrás műanyag profil
7	tok és szárny felületképzése	kölső oldalon mahagóni színű műanyag fólia, belső oldalon fehér
8	üvegezés	hőszigetelő üvegezés (Uablak=min.1,6 W/m2K) 4-16-4
9	ajtólap/szárny szerkezet	min. 5 légkamrás műanyag profil
10	pánt	bukó-nyíló vasalat (Roto vagy azonos minőség)
11	zárszerkezet	--
12	kilincs	műanyag kilincs, fehér
13	küszöb/párkányok	nincs könyöklő, horganylemez párkány
14	redőny	nincs
15	megjegyzés	- nézet ábrázolás külső oldalról történt - a profil méret a gyártmány függvényében változhat

alaprajz, metszet, nézet M 1:50





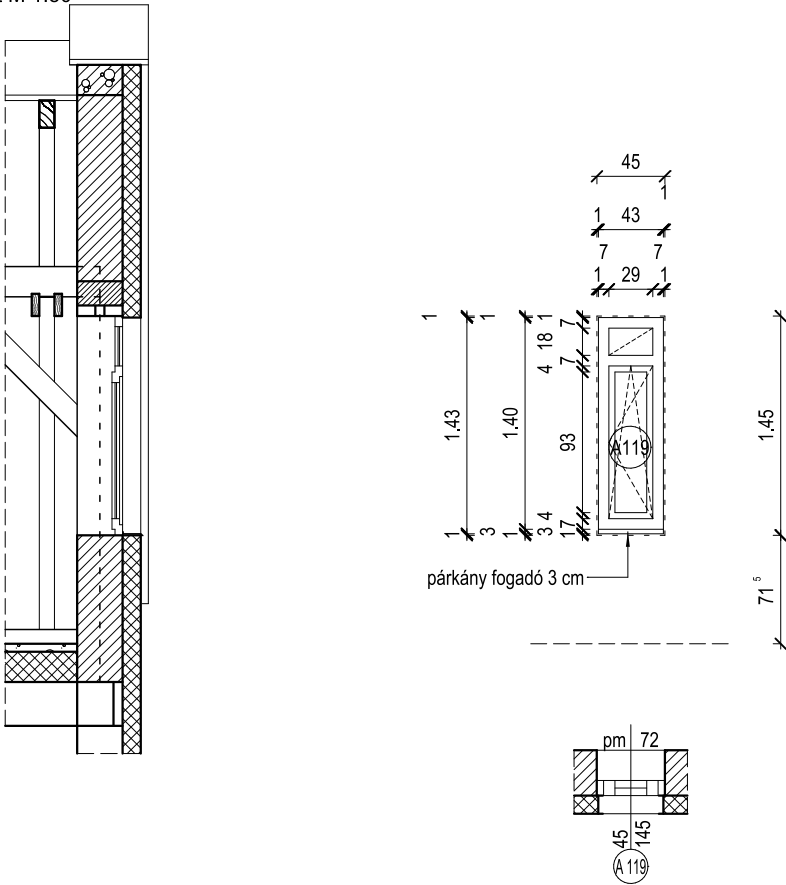


Orvosi rendelő átalakítás kiviteli terve		KÜLSŐ NYÍLÁSZÁRÓK
Nagyalásony, Béke tér 5. hrsz:19		KONSZIGNÁCIÓS JEL
		A 119

A nyílászáró konszignációban szereplő méretek cm-ben értendők.  
Gyártás előtt a kvitelezőnek fel kell mérni a megvalósult nyílásokat!

1	megnevezés	bukó-nyíló ablak fix felülvilágítóval (padlástéri)
2	névleges / tokkülső méret	45/145 / 43/143 párkány fogadóval együtt
3	darabszám	2 db balos
4	működési mód	bukó-nyíló
5	falazat anyaga, vastagsága	Leiertherm 30-as falazóblokk + 12 cm EPS hőszigetelés
6	tok profil	min. 5 légkamrás műanyag profil
7	tok és szárny felületképzése	kölső oldalon mahagóni színű műanyag fólia, belső oldalon fehér
8	üvegezés	hőszigetelő üvegezés (Uablak=min.1,6 W/m2K) 4-16-4
9	ajtólap/szárny szerkezet	min. 5 légkamrás műanyag profil
10	pánt	bukó-nyíló vasalat (Roto vagy azonos minőség)
11	zárszerkezet	--
12	kilincs	műanyag kilincs, fehér
13	küszöb/párkányok	nincs könyöklő, horganylemez párkány
14	redőny	nincs
15	megjegyzés	- nézet ábrázolás külső oldalról történt - a profil méret a gyártmány függvényében változhat

alaprajz, metszet, nézet M 1:50



	Orvosi rendelő átalakítás kiviteli terve		KÜLSŐ NYÍLÁSZÁRÓK
	Nagyalásony, Béke tér 5. hrsz:19		KONSZIGNÁCIÓS JEL <b>A 120</b>

A nyílászáró konszignációban szereplő méretek cm-ben értendők.  
Gyártás előtt a kivitelezőnek fel kell mérni a megvalósult nyílásokat!

1	megnevezés	bukó-nyíló ablak fix felülvilágítóval (padlástéri)
2	névleges / tokkülső méret	45/145 / 43/143 párkány fogadóval együtt
3	darabszám	2 db jobbos
4	működési mód	bukó-nyíló
5	falazat anyaga, vastagsága	Leiertherm 30-as falazóblokk + 12 cm EPS hőszigetelés
6	tok profil	min. 5 légkamrás műanyag profil
7	tok és szárny felületképzése	kölső oldalon mahagóni színű műanyag fólia, belső oldalon fehér
8	üvegezés	hőszigetelő üvegezés (Uablak=min.1,6 W/m2K) 4-16-4
9	ajtólap/szárny szerkezet	min. 5 légkamrás műanyag profil
10	pánt	bukó-nyíló vasalat (Roto vagy azonos minőség)
11	zárszerkezet	--
12	kilincs	műanyag kilincs, fehér
13	küszöb/párkányok	nincs könyöklő, horganylemez párkány
14	redőny	nincs
15	megjegyzés	- nézet ábrázolás külső oldalról történt - a profil méret a gyártmány függvényében változhat

alaprajz, metszet, nézet M 1:50

